

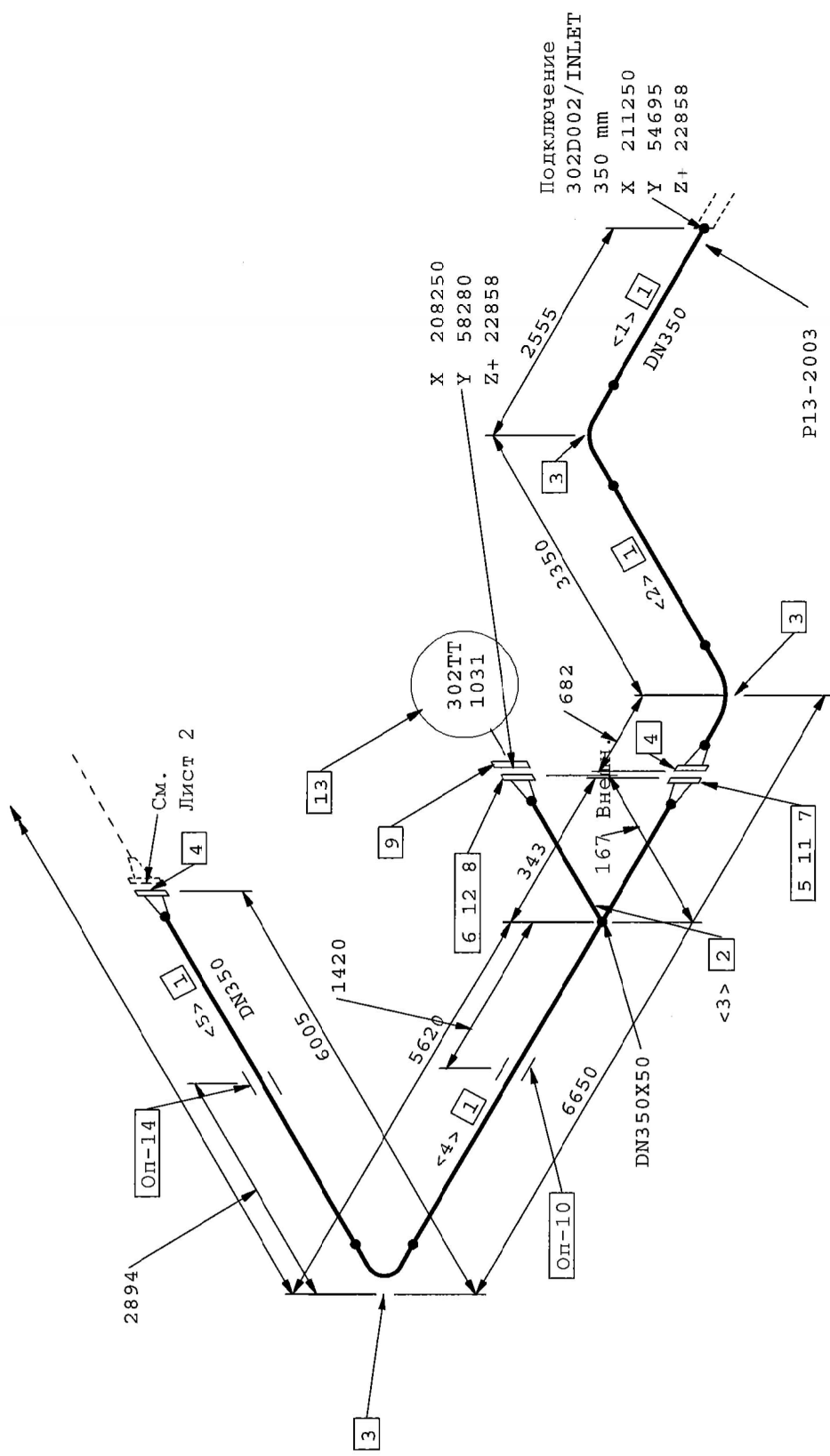
Этот чертеж является собственностью НЕФТЕХИМПРОЕКТ и не подлежит копированию и распространению без его согласия

Согласовано	
Отдел 21	

Взам. инв. №:

Подпись и дата:

Имя, № подл.



Поз. №	Наименование	DN (мм)	Кол-во
1	Труба 355.6x15.09, ASTM A 335 Gr P9, ASME B36.10M	350	14.915 м
2	Труба 60.3x8.74, ASTM A 335 Gr P9, ASME B36.10M	50	0.100 м
3	Отвод LR 90 BW 355.6x15.09, ASTM A234 WP9-S, ASME B16.9	350	3
4	Фланец LM-350-CL300, ASTM A182 F9, ASME B.16.5	350	2
5	Фланец LF-350-CL300, ASTM A182 F9, ASME B.16.5	350	1
6	Фланец LF-50-CL300, ASTM A182 F9, ASME B.16.5	50	1
7	Шпилька M30x190, A193 Gr B7/A194 Gr 2H, 2 гайки A194 Gr H2, ASME B18.2.2	30	20
8	Шпилька M16x100, A193 Gr B7/A194 Gr 2H, 2 гайки A194 Gr H2, ASME B18.2.2	16	8
9	Заглушка LM-50-CL300, ASTM A182 F9, ASME B.16.5	50	1
10	12433-300-TM-06-011-KP-017	350	1
11	Прокладка Spiral-wound LM/LF DN350-300, 304SS/graphite/304SS I.R., ASME B16.20	350	1
12	Прокладка Spiral-wound LM/LF DN50-300, 304SS/graphite/304SS I.R., ASME B16.20	50	1
13	Преобразователь 302TT1031	15	1
14	12433-300-TM-06-011-KP-018	350	1

Длины Отрезков Труб

Номер	Длина (мм)	DN (мм)	Номер	Длина (мм)	DN (мм)
<1>	2022	350	<2>	2284	350
<3>	100	50	<4>	5287	350
<5>	5322	350			

От:	Др:	Способ испытаний	Гидр./Пн.
Индекс потока (среда)	Вид испытаний	Пр. Герм.	
Класс трубопровода	Группа и категория, класс опасности, Группа горючести	Аб. I, 3, ПГ, ПВЖ	
Давление рабочее	Термообработка сварных швов	Да	
Давление расчетное	Объем контроля сварных швов	%	
Температура операционная	Тип изоляции	100%	
Температура расчетная	Тип обогрева	НС	
Давление испытаний	Пр. Герм.	5.86/1.36	

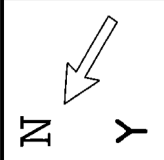
12433 - 300 - TM - 06 - ИЧ - 011 - 4352

P13-2003

Лист 1 / 4

Дата Изм.

30.07.2014



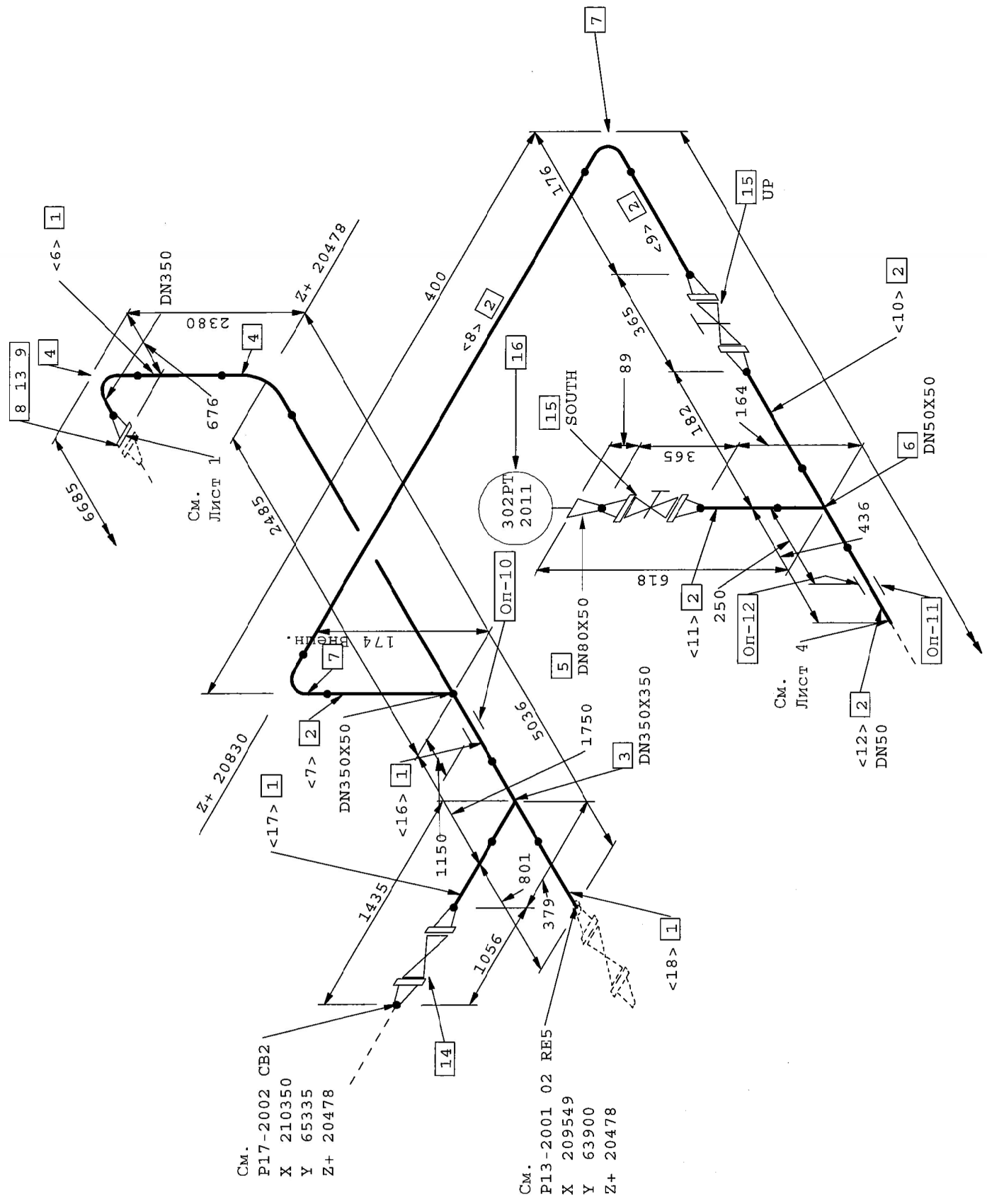
Этот чертеж является собственностью НЕФТЕХИМПРОЕКТА и не подлежит копированию и распространению без его согласия

Согласовано	
Отдел 21	

Имя, № подл.	Подпись и дата	Взам. инв. №
--------------	----------------	--------------

Поз. №	Наименование	DN (мм)	Кол-во
1	Труба 355.6x15.09, ASTM A 335 Gr P9, ASME B36.10M	350	5.359 м
2	Труба 60.3x8.74, ASTM A 335 Gr P9, ASME B36.10M	50	1.039 м
3	Тройник BW 355.6x15.09, ASTM A234 WP9-S, ASME B16.9	350X350	1
4	Отвод LR 90 BW 355.6x15.09, ASTM A234 WP9-S, ASME B16.9	350	2
5	Переход BW C 88.9x7.62-60.3x8.74, ASTM A234 WP9-S, ASME B16.9	80X50	1
6	Тройник BW 60.3x8.74, ASTM A234 WP9-S, ASME B16.9	50X50	1
7	Отвод LR 90 BW 60.3x8.74, ASTM A234 WP9-S, ASME B16.9	50	2
8	Фланец LF-350-CL300, ASTM A182 F9, ASME B.16.5	350	1
9	Шпилька M30x190, A193 Gr B7/A194 Gr 2H, 2 гайки A194 Gr H2, ASME B18.2.2	30	20
10	Опора 356-KX-AC21, 15X5M, OCT 36-146-88 под трубы ANSI	350	1
11	Опора 60-KX-AC21, 15X5M, OCT 36-146-88 под трубы ANSI	50	1
12	Крепление Г-500-1250-250Ш, Ст3сп4, TM-06-НКР-181	50	1
13	Прокладка Spiral-wound LM/LF DN350-300, 304SS/graphite/304SS I.R., ASME B16.20	350	1
14	Кран шаровой Velan 302EUV7022	350	1
15	Задвижка клиновая IMF ANSI B16.5 CL300 VG-5NE	50	2
16	Преобразователь с диафрагмой 302PT2011	80	1

См. Лист 3



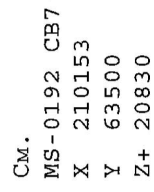
От:	Др:	Способ испытаний	Гидр./Пн.
Индекс потока (среда)	Вид испытаний	Пр.Герм.	Аб. I, 3, Г, П, ВЖ
Класс трубопровода	Группа и категория, класс опасности, группа горючести	Да	100%
Давление рабочее	Термическая обработка сварных швов	HC	
Давление расчетное	Объем контроля сварных швов		
Температура рабочая	Тип изоляции		
Температура расчетная	Тип обмотки		
Давление испытаний	Пр.Герм.	5.86/1.36	

Имя, № подл.	Подпись и дата	Взам. инв. №
Р13-2003		
12433 - 300 - TM - 06 - ИЧ - 011 - 4352		
Лист	Изм.	Дата
2	4	30/07/2014

СПЕЦИФИКАЦИЯ МАТЕРИАЛОВ

Длины Отрезков Труб

Номер	Длина (мм)	DN (мм)	Номер	Длина (мм)	DN (мм)
<13>	100	50	<14>	200	50
<15>	242	50			



От:		До:	
Индекс потока (средне)	P13	Способ испытаний	
Класс трубопровода	NE5	Вид испытаний	
Давление оперативное	МПа	Группа и категория, класс опасности, группа горючести	Гидр./Пн.
Давление расчетное	МПа	Термообработка сварных швов	Пр./Герм.
Температура оперативная	°C	Объем контроля сварных швов	АБ, 1, 3, ГГ, ЛВЖЗ
Температура расчетная	°C	Тип изоляции	Да
Давление испытаний	МПа	Тип обогрева	100%
			HC
			-

[illegible]